

MANUSKRIPTER / MANUSCRIPTS

De er splittergale (Lau Lauritzen Sr., DK, 1919)

Nordisk Films Kompagni

Ns 1718/a (pdf: p. 2–8)

Ns 1718/b (pdf: p. 9–20)

Det Danske Filminstitut / Danish Film Institute

*Til Huskelsesbetjening
Buch.*

De er splittergale.

Farce i 26 Billeder af Valdemar Hansen.

Personerne;

Professor Basse,	Stribolt.
Kunstmaler Klat,	Lauritz Olsen.
Frøken Rask, Sygeplejerske,	
Lilly, Model,	
En Betjent	Frederik Buch.
En Bogtrykkerlærling,	Schenstrøm.
En Læge,	

---cOo---

1.Klats Atelier.

Klat sidder foran et paabegyndt Maleri - river sig i Haaret, smider Pensel og Palet - rejser sig og gaar nervøst frem og tilbage - fatter en Beslutning, sætter sig og skriver:

Model søges.

Kunstmaler Klat.

Nytorv 14.

rejser sig, griber sin Hat og gaar.

2.Hos Professor~~en~~ Basse.

Basse sidder i en Lænestol, en Læge føler hans Puls, kigger paa Tungen og lytter til Måven, skriver en Recept, hilser og gaar. Basse kigger paa Recepten, gaar hen til et Spejl og kigger selv paa Tungen - han ryster paa Ho'det, sætter sig og skriver:

Sygeplejerske søges.

Professor Basse

Nytorv 14.

rejser sig, griber sin Hat og gaar.

3.Aviskontor.

Klat ind og afleverer sit Avertissement ved Disken, betaler og gaar, møder Basse i Døren, de to Husbeboere hilser, Klat gaar, Basse afleverer Avertissementet.

4.Trykkeri.

En Lærling staar og "Sætter" Annoncerne - da en Bogtrykkerpige gaar forbi ser han langt og forelsket efter hende og taber "Skiivet" paa Gulvet saa Typerne spredes - han ser sig forskrækket omkring - samler det hastigt op og fortsætter

5.Avertissementerne.

Model søges

Professor Basse

Nytorv 14.

Sygeplejerske søges

Kunstmaler Klat

Nytorv 14.

6.Lillys Værelse.

Lilly ligger paa en Divan med begge Ben op ad Væggen, hun ryger Bigaret og læser Avis - springer op fra Divanen og læser:

Model søges,

Professor Basse,

Nytorv 14,

hun glatter lidt paa Haaret og Nederdelen - tager Hat paa og gaar.

7.Hos Frøken Rask.

Pæn borgerlig Stue, Frøkenen, der er ved at sysle med nogle Glasrør, Kolber og andre mystiske ~~&&&~~ Instrumenter, gaar hen til sit Skrivebord og sætter sig til at læse Avisen.

Sygeplejerske søges.

Kunstmaler Klat.

Nytorv 14.

Hun rejser sig - tager Hat paa og gaar.

8.Gade.

Lilly og Frøken Rask kommer fra hver sin Side, standser ved

en Port, ser begge efter Husnummer og gaar ind.

9.

Atelieret.

Klat ~~g~~ foran sit Billede - det banker - han lukker op, Frøken Rask træder ind - de hilser, Frøken Rask tager Hat af og hænger den fra sig, mens Klat beskuer sit Billede.

10.

Hos Professoren.

Basse staar og spejler sin Tunge - det banker - han lukker op - ind træder Lilly - de hilser, Lilly lægger sin Hat paa en Stol - Basse der imens har været henne og spejlet sin Tunge igen kommer nu hen og viser Lilly Tungen - hvorefter han igen ruller hen til Spejlet - Lilly peger paa sin Pande, hun tror han er tosset.

11.

Atelieret.

Frk. Rask har sat sig, mens Klat betragter sit Maleri, nu vender han sig og siger i den naturligste Tone af Verden:

"Smid Tøjet, min Pige"

hvorefter han igen betragter Maleriet - Frøken Rask rejser sig bestyrtet og peger paa Panden.

12.

Hos Professoren.

Basse spejler stadig Tungen - Lilly begynder at klæde sig af.

13.

Atelieret.

Klat vender sig - bliver utaalmodig da Frøken Rask endnu

ikke har gjort Mine til "at smide Tøjet" han begynder at skælde ud - Frøken Rask betragter ham alvorligt, føler paa den forbløffede Malers Puls og siger afsides:

"Han maa ha' et Styrtebad - han er splittergal".

hun river Frakke og Vest af ham, Klat er helt ~~skækket~~ fortumlet.

14.

Hos Professoren.

Basse vender sig fra Spejlet og ser Lilly i et stærkt ^{saa} Negligé, som en Filmsfarce kan taale, han gør et Spjæt, og drejer et Par Gange rundt om sig selv - da Lilly fortsætter Afklædningen peger han forstaaende paa sin Pande.

15.

Badéværelse.

Klat er anbragt i et Badekar, man ser hans nøgne Overkrop, hvorover Frøken Rask lader Bruseren styrte Vand ned - han vil springe op, men hun holder ham nede - derpaa gaar hun - Klat ser rædselsslagen efter hende - peger paa sin Pande, at hun er gal.

16.

Hos Professoren.

Basse har trykket sig op i en Krog - Lilly der ikke kan forstaa hans Rædsel, smiler og gaar hen til ham:

"Lad det nu blive til noget".

Basse kravler ind under Bordet.

17.

Badeværelset.

Klat er staaet op og har faaet en Badekaabe om sig - han ser sig forsigtig omkring og sniger sig ud.

18.Trappe.

Klat ud fra en Dør - lukker den efter sig - viser med Haanden at Pigebarnet derinde er tosset, løber ned til

Næste Etage,

~~18&~~

og banker paa.

19.Hos Professoren.

Lilly staar leende og betragter Basse under Bordet, hun hører det banker, og siger det til Basse, der frygtsomt kravler frem og lukker op - ind styrter Klat i Badekaabe og med fuldstændig føtstyrret Ansigt, gestulerende med begge Arme - Basse og Lilly flyver hver til sin Side og viser at Manden maa være gal, Klat gestulerer heftigt videre.

20.Badeværelse.

Frk. Rask ind - ser til sin Bestyrtelse at Bedekarret er tomt, styrter ind paa

21.Atelieret.

og ringer op i Telefonen:

"Send en Betjent herhen - der er flygtet en gal Mand".

22.Politistationen.

Overbetjenten tager mod Telefonbesked - sender øjeblikkelig en Betjnet afsted.

23.Gade.

Frk. Rask staar i Porten og venter utaalmodig - nu kommer Betjenten løbende - hun trækker ham med op.

24.Hos Professoren.

Klat gestulerer stadig - tier endelig - ser paa de to der har gemt sig bag hver sin Stol - Klat spærrer Øjnene op - river sig i Haaret og springer i Luften - og raaber:

"De er ogsaa gale".

og styrter ud.

25.Trappe.

Idet Klat kommer ud af Døren møder han Frk. Rask med Betjenten - han udstøder et højt Nræl af Forfærdelse og styrter ind igen - Frøken Rask og Betjenten efter ham.

26.Hos Professoren.

Basse og Lilly har vovet sig lidt frem fra deres Skjul da Klat kommer styrtende ind - de farer atter hver til sit - nu kommer Frk. Rask og Betjenten til - Frk. Rask griber fat i Klat - Klat viser hun er tosset - Betjenten ser sig raadløst omkring - vil spørge Basse, der viser at de andre er tossede - samme Resultat hos Lilly - alt er et Kaos - alle 4 paastaar de andre er gale - et Smil glider over Betjentens Ansigt - han stiller sig vigtig op i Midten og udspørger hver især - han staver og lægger sammen - trækker Frk. Rask hen til Professoren og Lilly hen til Klat - en Anelse af hvorledes det forholder sig glider over alles Ansigter - Betjenten ser smilende fra den ene til den anden indtil de alle ler hjerteligt.

Den Nordiske
1894

De er splittergale.

Farce i 26 Billeder.

Stk. Nr.

Personerne:

Professor Basse.

Kunstmaler Klat.

Frøken Rask, Sygeplejerske.

Lilly, Model.

En Betjent.

En Bogtrykkerlærling.

En Læge.

En Betjent
En Læge
En Betjent

Prof. Basse

Klat

Frøken Rask

Lilly

Betjent

Læge

1. Klats Atelier.

Paakl.

Pers. Rekv:

Klat sidder foran et paabegyndt Maleri - river sig i Haaret, smider Pen el og Palet - rejser sig og gaar nervøst frem og tilbage - fattet en Beslutning, sætter sig og skriver:

Ikke Rask telefonnummer
13 Rask

Model søges.

Kunstmaler Klat.

Nytorv 14.

rejser sig, griber sin Hat og gaar.

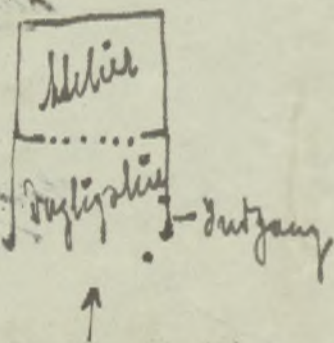
2. Hos Professor Basse.

Paakl.

Pers. Rekv:

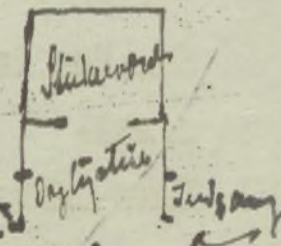
Basse sidder i en Lænestol, en Læge føler hans Puls, kigger paa Tungen og lytter til Maven, skriver en Recept, hilser og gaar.

Klads Melier maan lastau
 af baad Melier og daglystue arkuel
 ved en nygt ved Fortiere des pau Trebkes
 for og fra efter Behag



Id godkjendte Billed af: Heller
~~af en nygt ved Fortiere des pau Trebkes~~ maan ved Billed
 af en nygt ved Fortiere des pau Trebkes - det maan
 ved stot og ventret for det
 Billed stryges over med himsperne
 eller Kueharve

Billed 2



Voulde by det med Bogreder
 men by maan Klads Lygtes to Voulde
 by hinanden - her arkuel ved en ved
 Dobbeldoi

2. Nub af Brude

2a. Høye føler Dels af ser pan Brude Tunge

2ax. Brude i Nub vider Tunge (udlyg i 2a)

2D. Det blev gaur - Brude gaur ind til venstre

2G. Brude foran Epyl ser pan Tunge

2D. Brude telefonere

Basse kigger paa Recepten, gaar hen til et Spejl og kigger selv paa Tungen - han ryster paa Hovedet, sætter sig og skriver:

Sygeplejerske søges.

Professor Basse

Nygade 14.

rejser sig, griber sin Hat og gaar.

3. Aviskontor.

Klat ind og afleverer sit Avertissement ved Disken, betaler og gaar, møder Basse i Døren, de to Husbeboere hilser, Klat gaar, Basse afleverer Avertissementet.

4. Trykkeri.

En Lærling staar og "Sætter" Annoncerne - da en Bogtrykkerpige gaar forbi ser han langt og forelsket efter hende og taber "Skibet" paa Gulvet saa Typerne spredes - han ser sig forskrækket omkring - samler dem hastigt op og fortsætter.

5. Avertissementerne:

Model søges

Professor Basse

Nytorv 14.

Sygeplejerske søges

Kunstmaler Klat

Nygade 14.

6. Lillys Værelse.

Motusor stiller en Kammerolle med Mad paa Bordet
~~Lilly~~ ligger paa en Divan med begge Benene op ad Væggen,

2 Sallerkoner og 2 Sæder og Buive + 1 Sæstens
~~han~~ riger Cigaret og læser Avis - springer op fra Divanen og

indgår hele Kursturen - Lilly kigger i Kammerollen
~~læser~~

opruyer sig midt i det og spiser - bliver rindende rød
~~Model søges~~

paa Kammerolles

Professor Basse

Nytorv 14.

8^{te} Trappe - Dya Kucdu Korumu

9^a Trappe - Ayas Korumu

Hun glatter lidt paa Nederdelen og Haaret - tager Hat paa gaar.

7. Hos Frøken Rask.

Den borgerlig Stue - Frøkenen, der er ved at sysler med nogle Glasrør, Kolber og andre mystiske Instrumenter, gaar hen til sit Skrivebord og sætter sig til at læse Avis.

Sygeplejerske søges

Kunstmaler Klat

Nygade 14.

Hun rejser sig, tager Hat paa og gaar.

8. Gade.

Lilly og Frøken Rask kommer fra hver sin Side, standser ved en Port, ser begge efter Husnummeret og gaar ind.

9. Atelieret.

Paakl.

Pers. Rekv:

Klat foran sit Billede - det banker - han lukker op, Frøken Rask træder ind - de hilser, Frøken Rask tager Hat af og hæn-

fy Kommer i Rulning af sin Avertissement
ger den fra sig, mens Klat beskuer sit Billede. *Klat blotter*
hans og siger - Der er lidt krøllig, men skidt det gaar nok

10. Hos Professoren.

Paakl.

Pers. Rekv:

Basse staar og spejler sin Tunge - det banker - han lukker op - ind træder Lilly - de hilser, Lilly lægger sin Hat paa en Stol -

fy Kommer i Rulning af sin Avertissement
Basse der imens har været henne og spejlet sin Tunge igen kommer nu hen og viser Lilly Tungen - Hvorefter han igen ruller hen til Spejlet - Lilly peger paa sin Pande - hun tror han er tosset.

11. Atelieret.

Frk. Rask ~~har sat sig, mens Klat betrakter sit Maleri, nu vender~~

staar uventet - Klat bliver op og ved at Rulning
skærer mig og beføler hende - hun giver ham en paa Guld

han skyler tilbag - skovler paa hude - horepan⁴ have
~~han siger~~ siger i den naturligste Tone af Verden:

" Smid Tøjet, min Pige "

han begynder atter at have
~~hvorefter~~ han igen betragter sit Maleri - Frøken rask rejser sig bestyrtet og ~~peger paa Panden.~~

12. Basse spejler stadig sin Tunge - Lilly begynder at klæde sig af.

13. Atelieret.

Paakl.

Pers. Rekv:

Klat vender sig - bliver utaalmodig da Frøken Rask endnu ikke har gjort Mine til " at smide Tøjet " han begynder at skælde ud - Frøken Rask betragter ham alvorligt, føler paa den forbløffede Malers Puls og siger af sides: " Han maa have et Styrtebad - han er splittergal " hun ~~river Frakke og Vest af ham,~~ *greber fat i hane* Klat er helt fortumlet. *Isa lya litta have op og gaar*

14. Hos Professoren.

Paakl.

Pers. Rekv:

Basse vender sig fra Spejlet og ser Lilly i et saa stærkt Negligè, som en Filmsfærce kan taale, han gør et Spjæt, og drejer et Par Gange rundt om sig selv - da Lilly fortsætter Afklædningen peger han forstaaende paa sin Pande.

15. Badeværelse.

Paakl.

Pers. Rekv:

Klat er anbragt i et Badekar, man ser hans nøgne Overkrop, hvorover Frøken Rask lader Bruseren styrte Vand ned - han vil springe op, men hun holder ham nede - derpaa gaar hun - Klat ser rædselsslagen efter hende - peger paa sin Pande, hun er gal.

18a. Melier. Was farrest ind -
Frohen Park vil han til ham, men
han indgaar best af flyver
koldelagen omkring i Melier
til han slipper ind af døren
idet han tager sigten med

18a Melier - Frohen Park ringen

16. Hos Professoren.

Basse har trykket sig op i en Krog - Lilly der ikke kan forstå hans Rædsel, smiler og gaar hen til ham:

"Lad det nu blive til noget"

Basse kravler ind under Bordet.

17. Badeværelset.

Klat er staaet op og har faaet en Badekaabe om sig - han ser sig forsigtigt omkring og sniger sig ud.

18. Trappe -

Klat ud fra en Dør - lukker den efter sig - viser med Haanden at Pigebarnet derinde er tosset, løber ned til

19. Næste Etage,

og banker paa.

19. Hos Professoren.

Paakl.

Pers. Rekv:

Lilly staar leende og betragter Basse under Bordet, hun hører det banker, og siger det til Basse, der frygtsomt kravler frem og lukker op - ind styrter Klat i Badekaabe og med fuldstændig forstyrret Ansigt, gestulerende med begge Arme - Basse og Lilly flyver hver til sin Side og viser at Manden maa være gal - Klat gestulerer heftigt videre.

20. Badeværelse.

Paakl.

Pers. Rekv:

Frk. Rask ind - ser til sin Bestyrelse at Badekarret er tomt, styrter ind paa

21. Atelieret.Paakl.Pers. Rekv:

Frøken Rask taler i Telefonen
 og ringer op i Telefonen: "Send en Betjent h-phen der er flygtet
 en gal Mand" *Sind et Par Portører kommer*
her er en strappet Mand: slænt

22. Politistationen.Paakl.Pers. Rekv:

Politiinspektør Loren svarer
 Overbetjenten tager mod Telefonen - sender øjeblikkelig en
 Betjent afsted.

23. Gade -Paakl.Pers. Rekv:

Frøken Rask sætter Buret i gang
 Frk. Rask staar i Porten og venter utaalmodigt - nu kommer
 Betjenten løbende - hun trækker ~~ham~~ med op.

24. Hos Professore.Paakl.Pers. Rekv:

Klat gestulerer stadig - tier endelig - ser paa de to der har
 gemt sig bag en Stol - Klat snærrer Øjnene op - river sig i
 Haaret og springer i Luften - og raaber: "De er ogsaa gale!"
 styrter ud.

25. Trappe.Paakl.Pers. Rekv:

de tre skæner
 Idet Klat kommer ud af Døren møder han Frk. Rask og ~~Betjenten~~ -
 han udstøder et højt Vræl af Forfærdelse og styrter ind igen -
 Frøken Rask og ~~Betjenten~~ efter ham.

de andre

26. Hos Professoren.

Paakl.

Pers. Rekv:

Basse og Lilly har vovet sig lidt frem fra deres Skjul da Klat kommer styrtende ind - de fører atter hver til sit - nu kommer Frk. Rask og ~~Betjenten~~ ^{Professoren og Løven} til - Frk. Rask griber fat i Klat - Klat viser hun er tosset - ~~Betjenten~~ ^{Løven} ser sig raadløst omkring - vil spørge Basse, der viser at de andre er tossede - samme Resultat hos Lilly - alt er et Kaos - alle 4 paastaar de andre er gale - et Smil glider over ~~Betjentens~~ ^{Løvens} Ansigt - han stiller sig vigtig op i Midten og udspørger hver især - han staver og lægger sammen - trækker Frk. Rask hen til Professoren og Lilly hen til Klat - en Anelse af hvorledes det forholder sig glider over alles Ansigter - ~~Betjenten~~ ^{Løven} ser smilende fra den ene til den anden indtil de alle ler hjerteligt.

~~26. Rask kommer ind - Løven og Løven med Professoren kommer ind~~
 ++++++

~~27. Notitsen af Rask og Løven~~

28. Løven taler med Rask - Rask fortæller Løven hvem hun er

28a Notits af Løven der siger - jeg er Rask -

29. Notitsen af Løven

30. Løven fortæller Rask om Løven - Rask og Løven -

31. Rask ser på Løven Ansigt - han vranger sig Løven
 Løven giver Rask kammertøklod til Løven
 Rask viser Løven sin ting